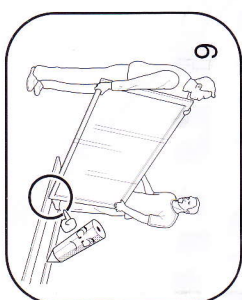
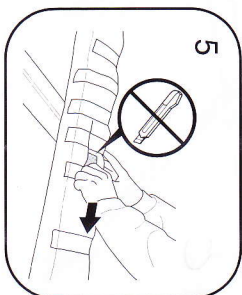
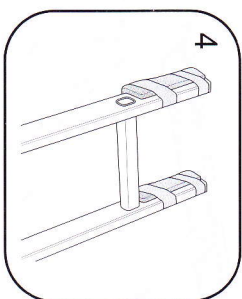
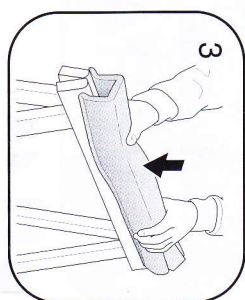
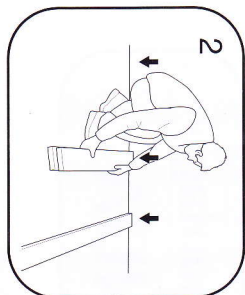
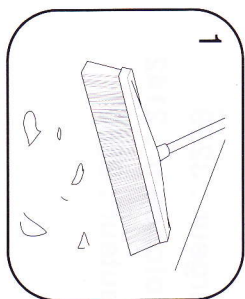
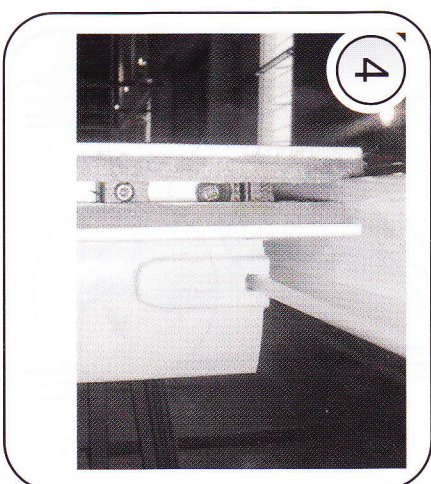
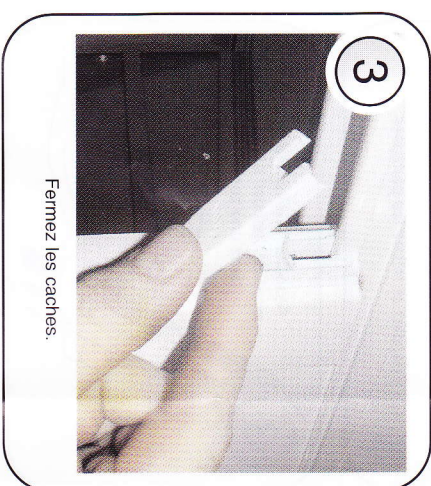
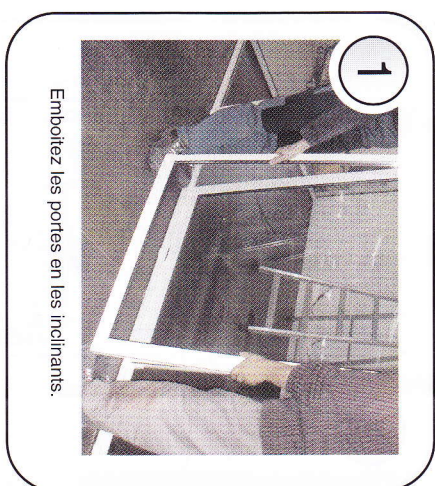
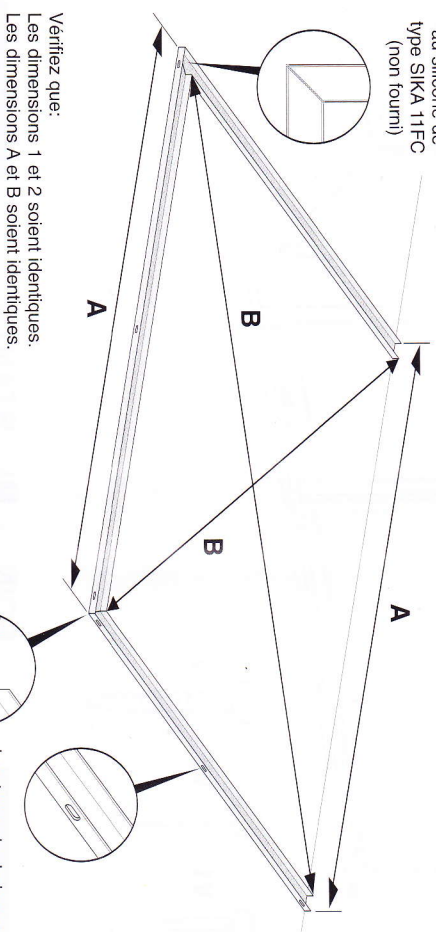


## POSE DES COULISSANTS



## POSE DES RAILS

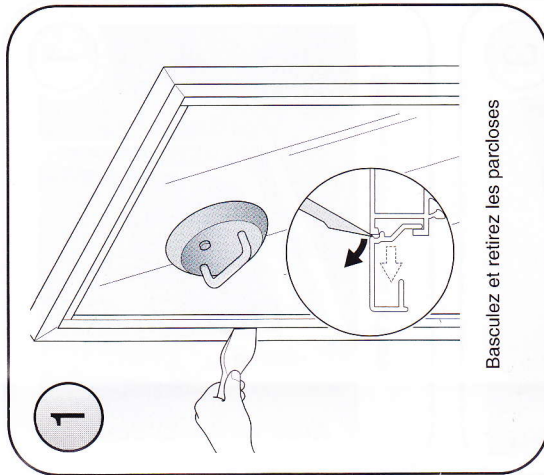
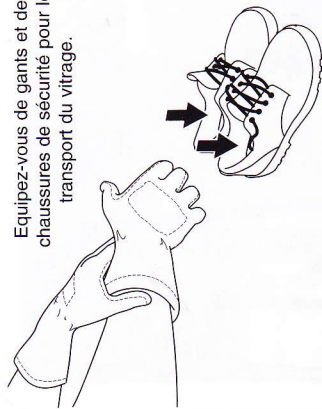
Faites l'étanchéité au silicone de type SIKKA 11FC (non fourni)



A: 3239  
B: 3883

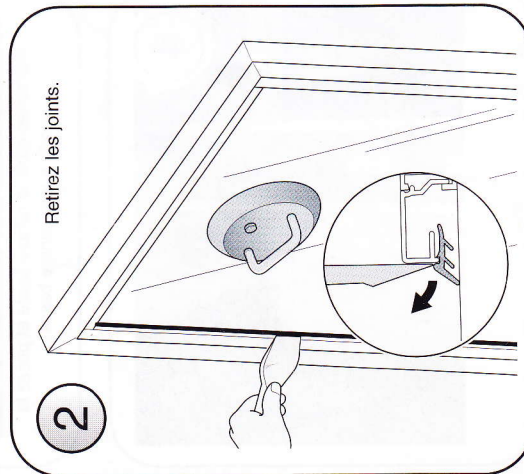
## ANNEXE N°1 DEVITRAGE D'UN CHASSIS FIXE

Equipez-vous de gants et de chaussures de sécurité pour le transport du vitrage.



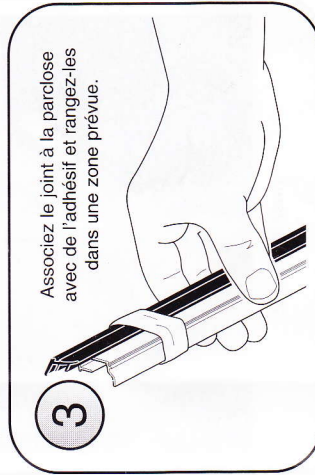
1

Basculez et retirez les parceloses



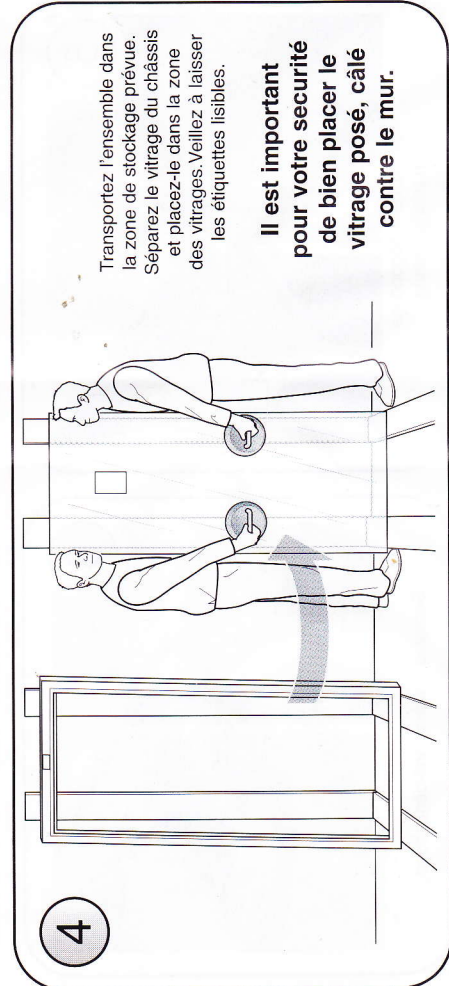
2

Retirez les joints.



3

Associez le joint à la parcelose avec de l'adhésif et rangez-les dans une zone prévue.



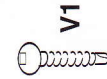
4

Transportez l'ensemble dans la zone de stockage prévue. Séparez le vitrage du châssis et placez-le dans la zone des vitrages. Veillez à laisser les étiquettes lisibles.

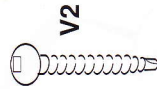
**Il est important pour votre sécurité de bien placer le vitrage posé, calé contre le mur.**

## Notice de montage VERANDA

Largeur : 3239  
Profondeur : 2142  
Hauteur : 2560



V1



V2



V3

### POINTS IMPORTANTS

**Avant la pose, il est très important de vérifier que:**

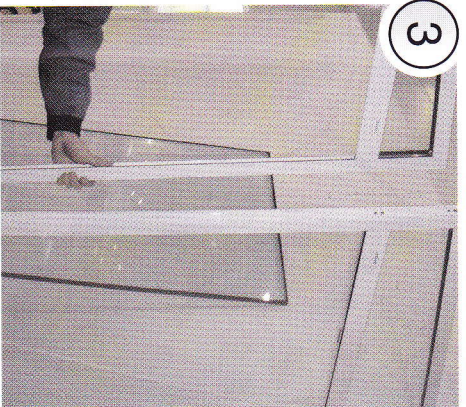
- votre mur soit parfaitement d'aplomb.
- votre sol soit parfaitement de niveau.
- votre mur ou votre sol ne soit pas concave ou convexe.

## POSE DES CHASSIS PIGNONS



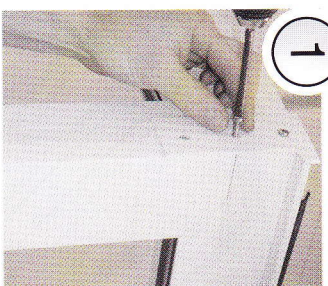
2

Encastrez ensuite le 1<sup>er</sup> châssis vitré dans le profilé du mur.



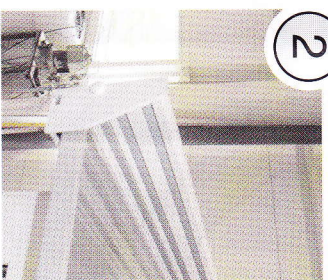
3

Après avoir dévitré le second châssis, positionnez-le dans l'appui au sol et en contact avec le châssis 1.



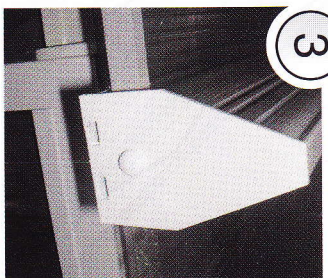
1

Fixez les plaques de poutre (Vis V2).



2

Fixez les plaques de rives (Vis V2).



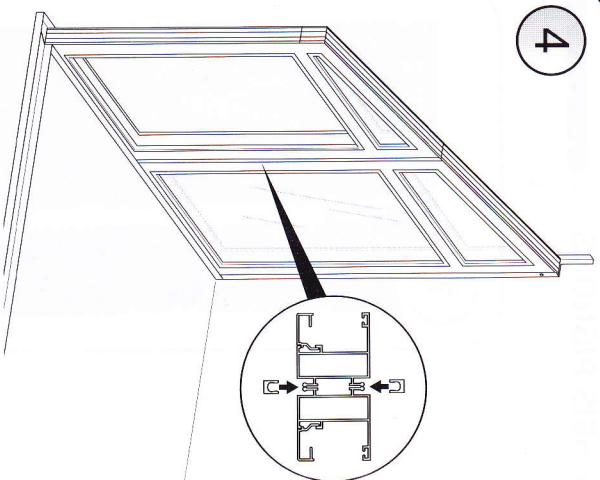
3

Fixez les plaques de chevrons (Vis V2).

## POSE DES CACHES

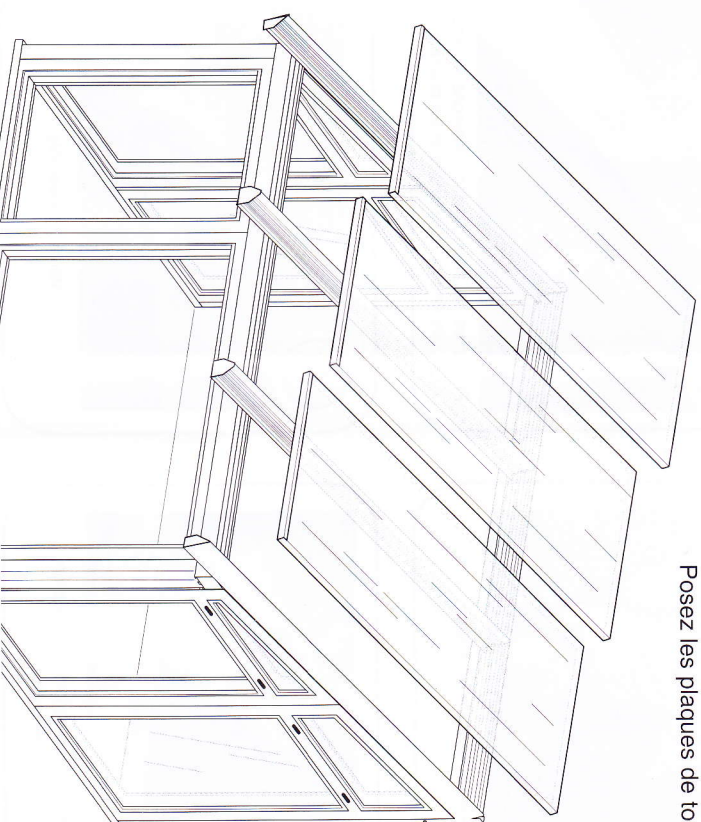
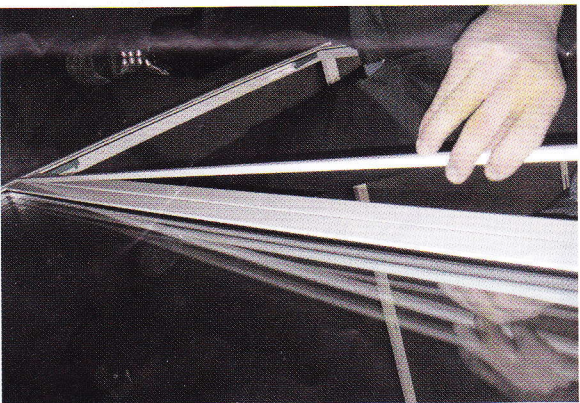
## POSE DES PLAQUES DE TOITURE

Posez les plaques de toiture.

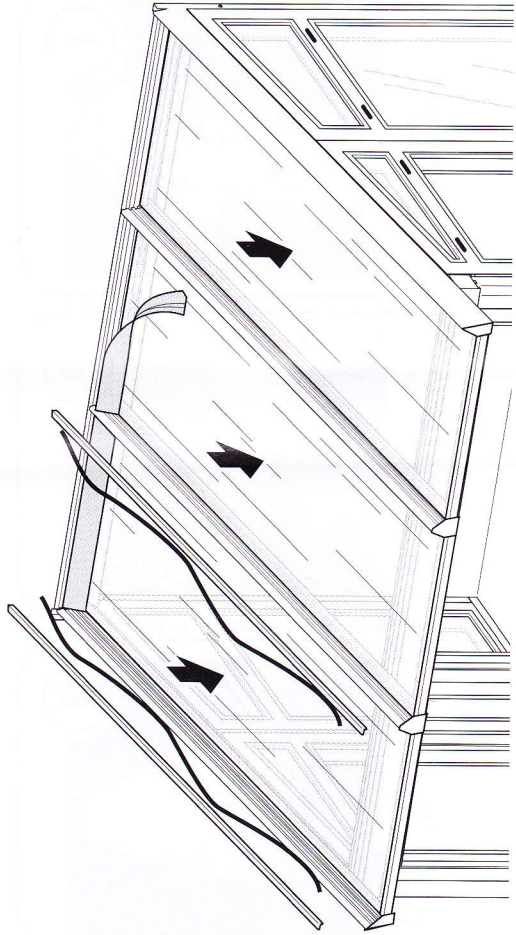


4

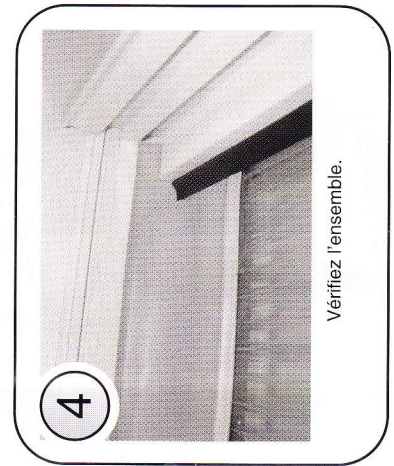
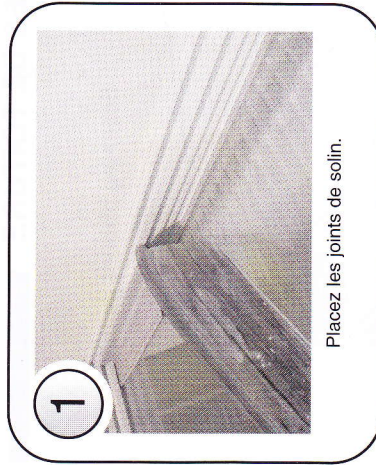
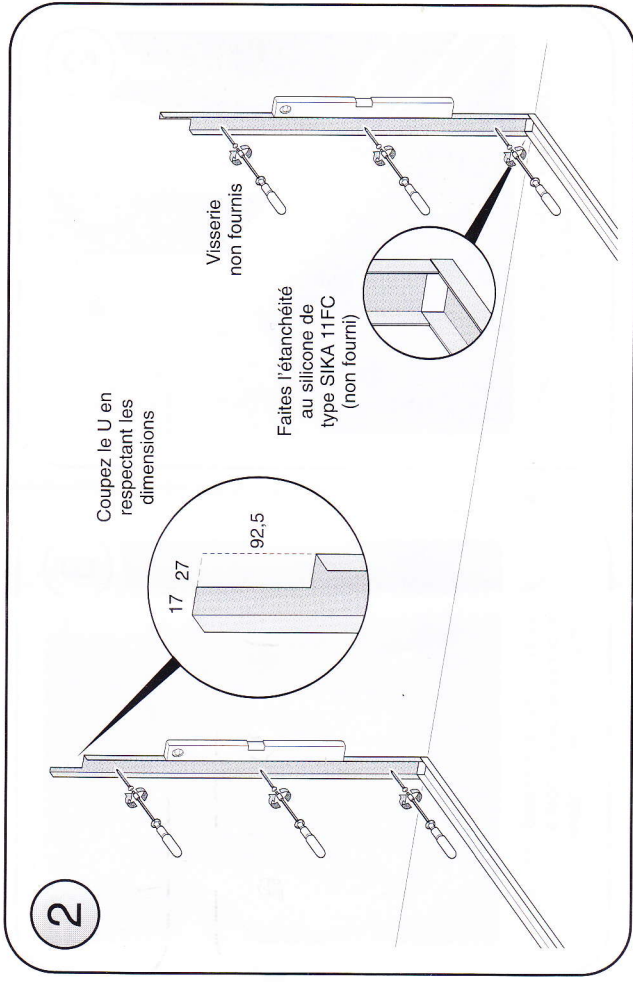
Joindre les 2 châssis à l'aide des profilés U



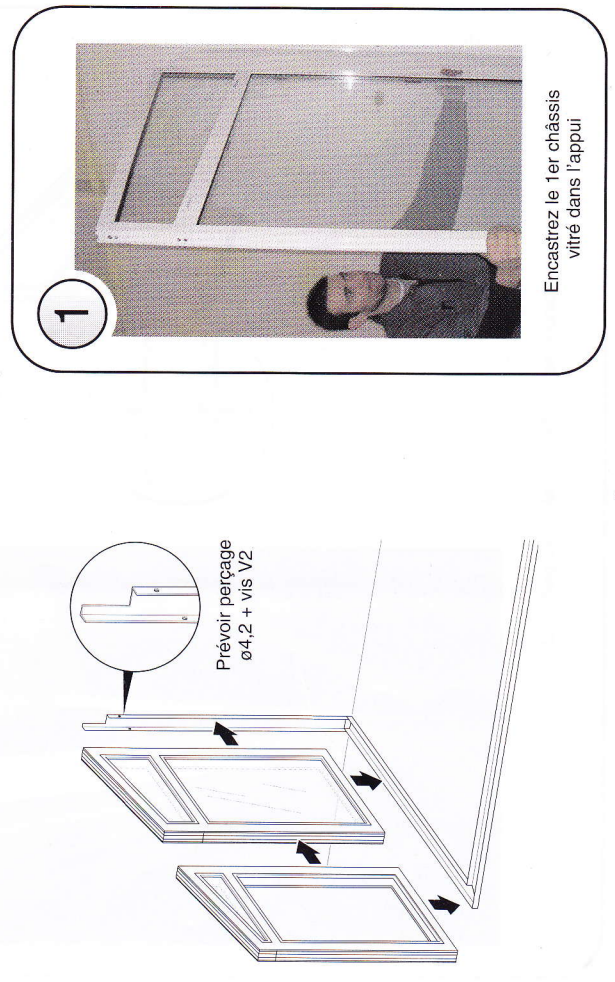
## POSE DES JOINTS ET PARCLOSES



## POSE DES POTEAUX



## POSE DES CHASSIS PIGNONS



## POSE DU POTEAU GAUCHE

**2**

Découpez des morceaux de joints de centrage de 5 mm.

Placez-les de part et d'autre des trous de vissage.

**3**

Positionnez le poteau dans l'appui puis vissez (Vis V3) le châssis 2 au poteau d'angle.

## POSE DES CHASSIS FACADE

**1**

Joint de centrage

V3

Fixez le châssis 3 (dévité) sur le même principe que précédemment en plaçant les joints de centrage et en vissant le châssis sur le poteau.

**2**

1083mm

EXT INT

Gâche gauche côté INT

Gâche droite côté EXT

Equerre

1083mm

Assemblez le châssis 4 (voir étape suivante) Vue de l'extérieur

6

## POSE DES RIVES

V1

V1

V1

V1

Calles vertes.

**1**

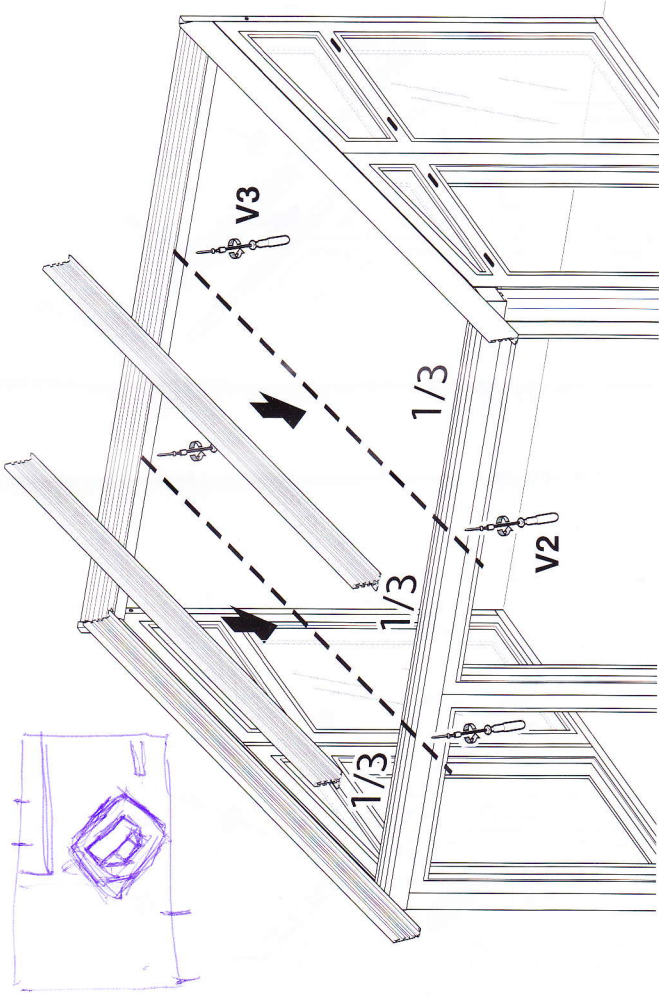
Percer les rives.

**2**

Mettez en place les rives et fixez-les sur les trapèzes (Vis V1).

11

## POSE DES CHEVRONS



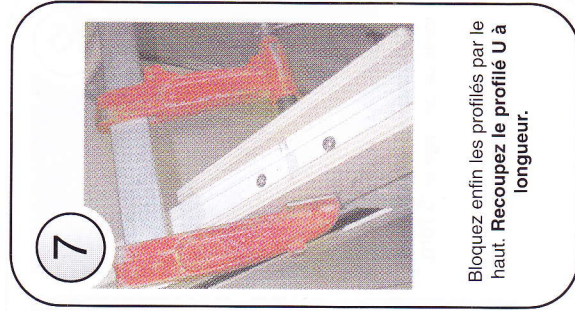
## POSE DES CHASSIS PIGNONS



Bloquez les profilés par le bas.

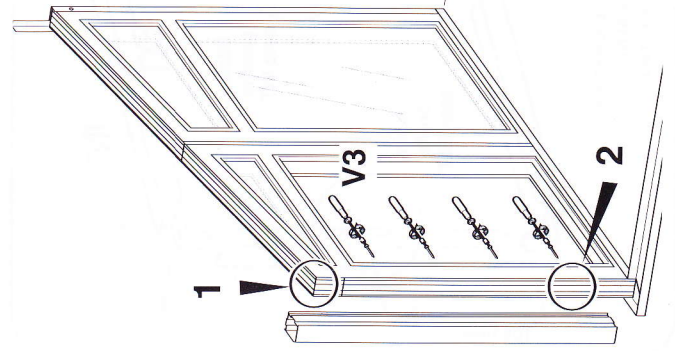


Effectuez un blocage tous les 30 cm

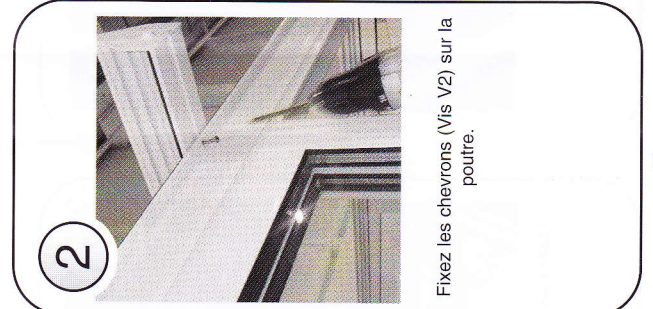


Bloquez enfin les profilés par le haut. **Recoupez le profilé U à longueur.**

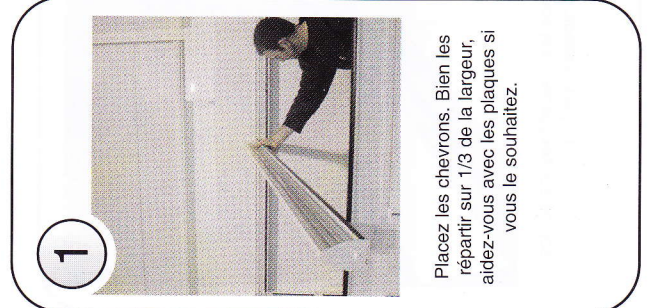
## POSE DU POTEAU



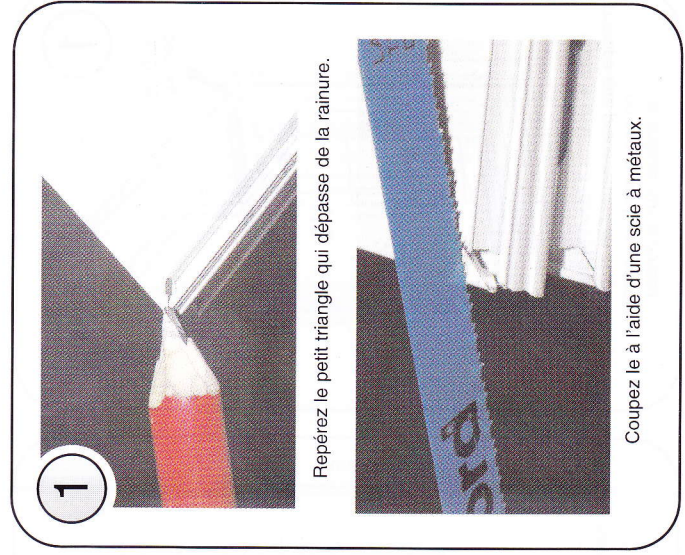
Fixez les chevrons (Vis V3) sur le solin.



Fixez les chevrons (Vis V2) sur la poutre.



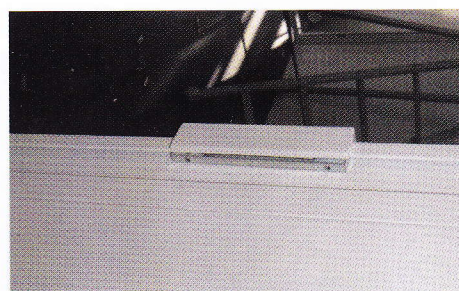
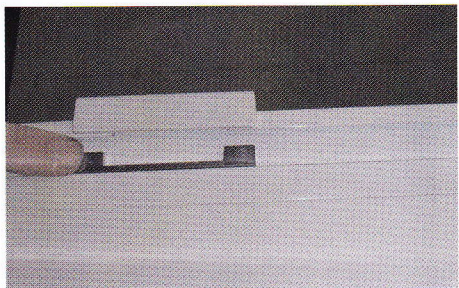
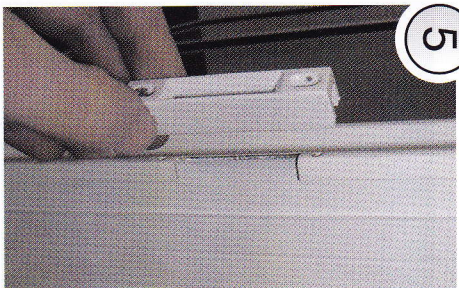
Placez les chevrons. Bien les répartir sur 1/3 de la largeur, aidez-vous avec les plaques si vous le souhaitez.



Repérez le petit triangle qui dépasse de la rainure.

Coupez le à l'aide d'une scie à métaux.

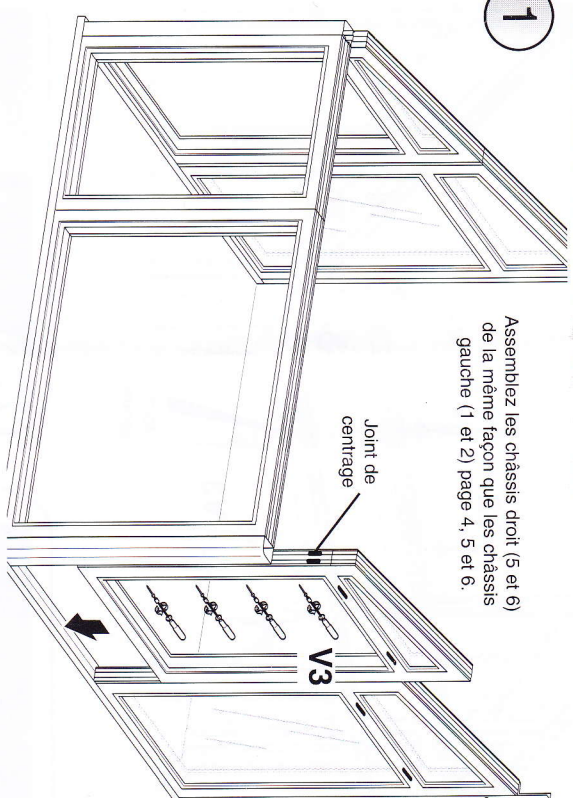
## POSE DES GÂCHES



5

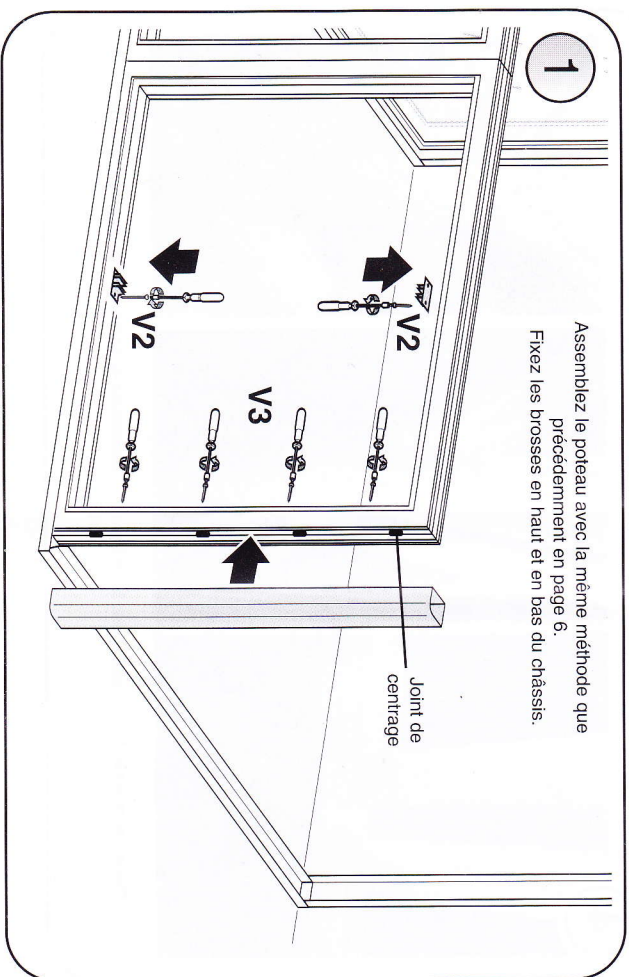
Assemblez les gâches dans le cadre

## POSE DES CHASSIS PIGNONS



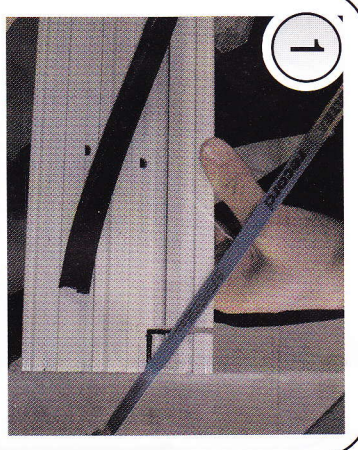
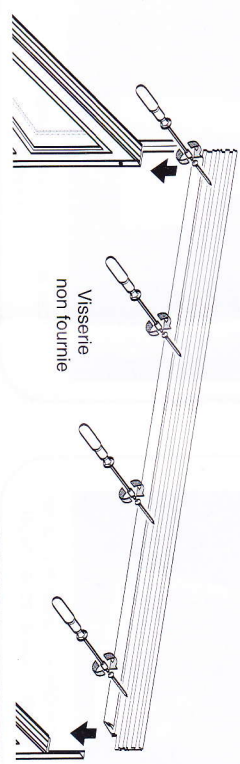
Assemblez les châssis droit (5 et 6) de la même façon que les châssis gauche (1 et 2) page 4, 5 et 6.

## POSE DU POTEAU DROIT



Assemblez le poteau avec la même méthode que précédemment en page 6. Fixez les broches en haut et en bas du châssis.

## POSE DU SOLIN

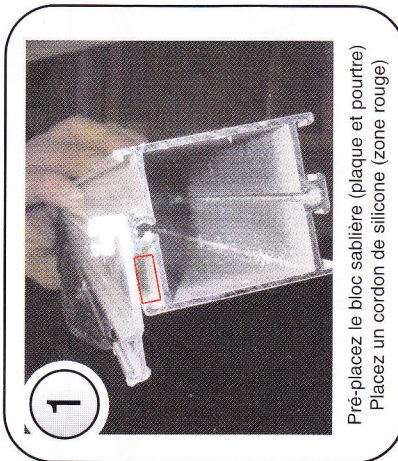
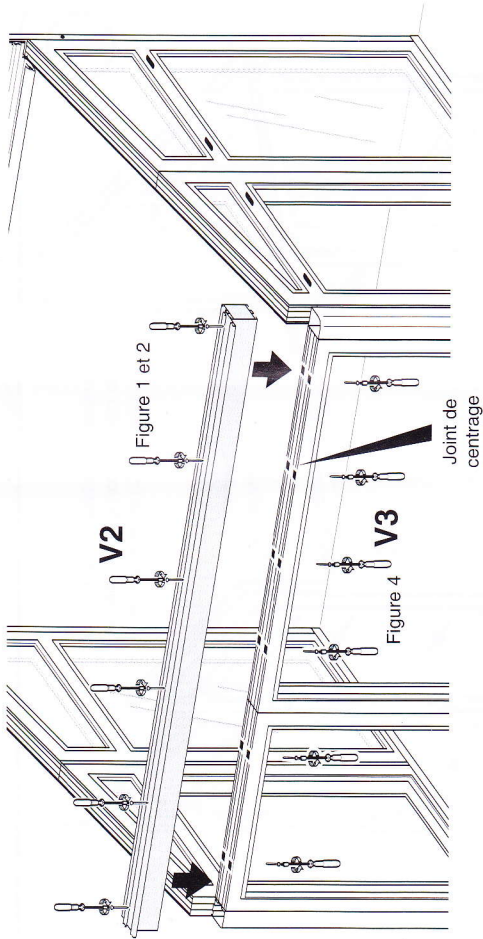


Coupez le solin de façon à bien l'encaster



Emboîtez et fixez le solin.

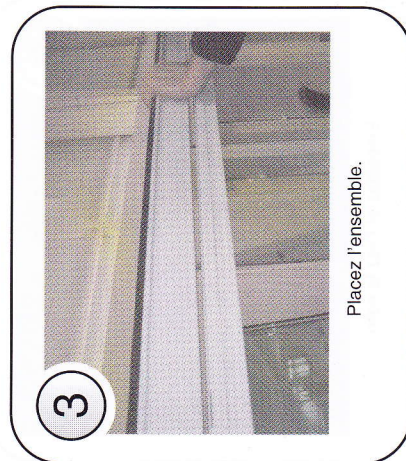
## POSE DE LA SABLIERE



1  
Pré-placez le bloc sablière (plaque et poutre)  
Placez un cordon de silicone (zone rouge)



2  
Percez la plaque plate et fixez-la (vis V2)  
à la sablière.

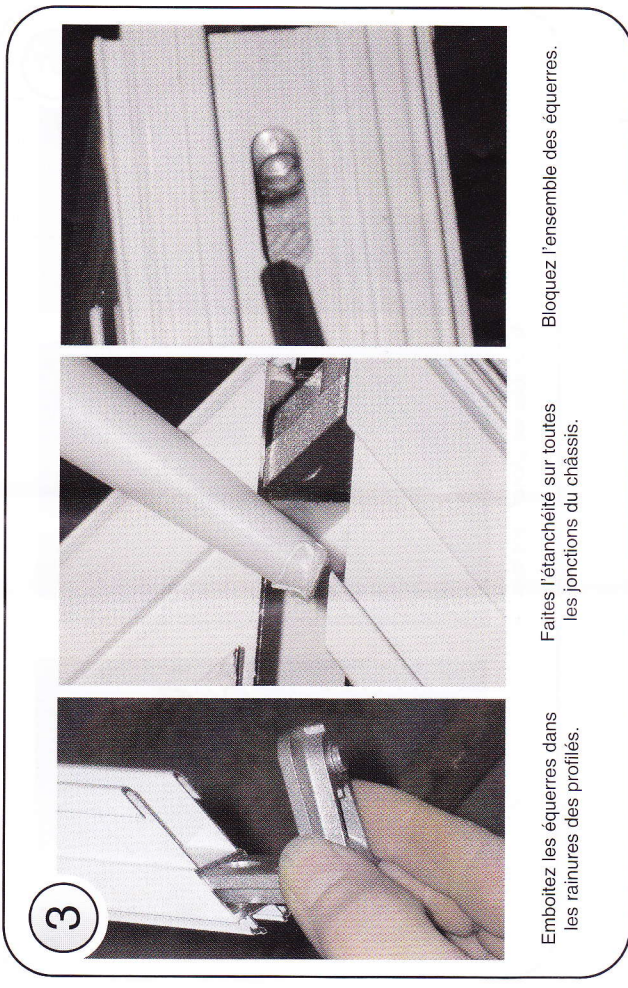


3  
Placez l'ensemble.



4  
Fixez les châssis de façade à la sablière  
(Vis V3).

## POSE DES CHASSIS FACADE

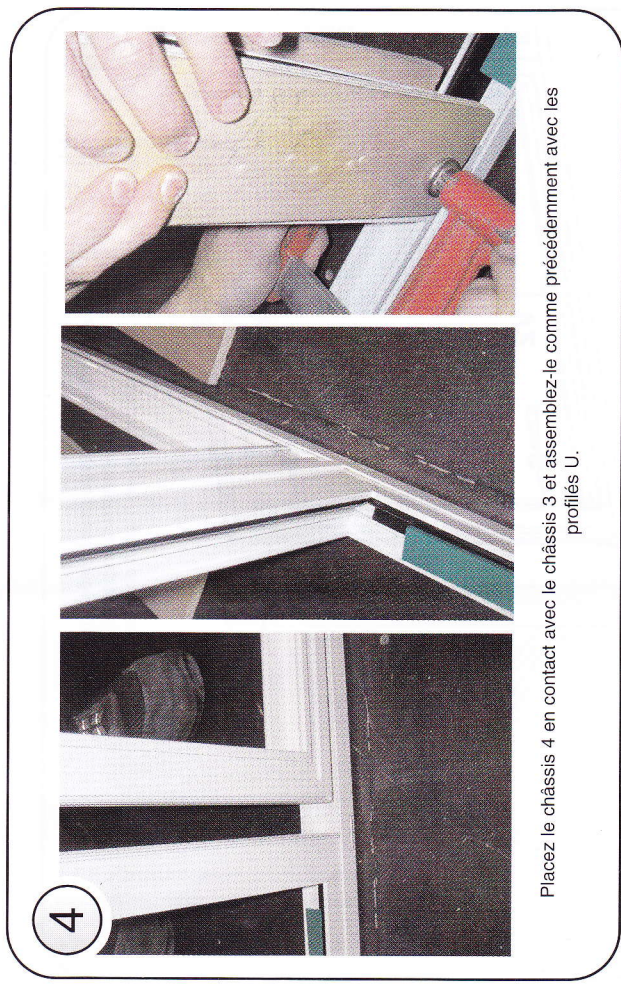


3

Emboîtez les équerres dans  
les rainures des profilés.

Faites l'étanchéité sur toutes  
les jonctions du châssis.

Bloquez l'ensemble des équerres.



4

Placez le châssis 4 en contact avec le châssis 3 et assemblez-le comme précédemment avec les  
profilés U.