



SALON MAISON BOIS

12 AU 15 OCTOBRE 2012
PARC DES EXPOSITIONS D'ANGERS

Architecte : Daniel Legendre, photographe : Olivier Perot



CONSTRUCTION

AMÉNAGEMENT

EXTENSION

ÉNERGIE

DOSSIER DE PRESSE

SOMMAIRE

- 
- 3 **ÉDITO** - INTERVIEW DU PRÉSIDENT DU SALON
 - 4 HABITAT ZÉRO CARBONE
 - 8 LE SALON, SOURCE D'INFORMATIONS
 - 10 LES CHIFFRES DE LA CONSTRUCTION BOIS EN FRANCE
 - 12 LES ATOUTS DE LA CONSTRUCTION BOIS / LOGEMENT NEUF / RÉNOVATION
 - 14 LES SOLUTIONS BOIS ÉNERGIE
 - 16 PRIX NATIONAL DE LA CONSTRUCTION BOIS
 - 18 ÉTATS GÉNÉRAUX DU BOIS
 - 19 CONFÉRENCES DU SALON MAISON BOIS
 - 21 ORGANISATEURS / ACCÈS

LE BOIS POUR TOUS LES PROJETS

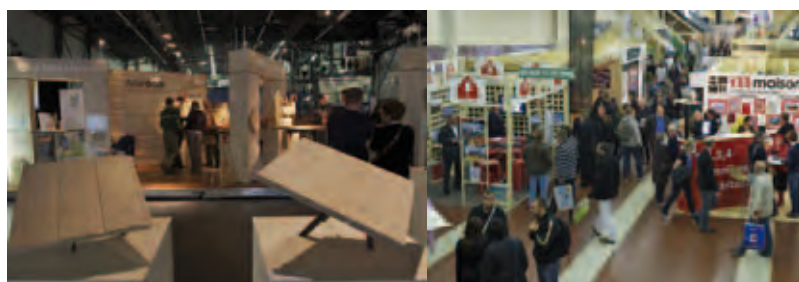
Depuis 1999, le Salon Maison Bois c'est :

- Le seul rendez-vous national grand public dédié exclusivement à la maison bois et au bois dans la maison,
- L'expression du dynamisme des entreprises de la construction bois française,
- Le lieu où les nouveautés brisent la routine et vainquent les idées reçues,
- L'heureux compromis entre exigences réglementaires et créativité,
- Toutes les réponses aux interrogations environnementales.

Qu'il s'agisse de construction, d'extension, de rénovation, d'aménagement ou de chauffage, cette 14^{ème} édition permettra à chacun la découverte d'une offre bois structurée et complète et mobilise une filière en phase avec les envies et préoccupations du moment.

Les 12, 13, 14 et 15 octobre prochains, les organisateurs (Atlanbois et Angers Expo Congrès) proposeront aux visiteurs un parcours au cœur d'une ressource durable, qui déploie ses qualités partout dans la maison, quels que soient ses envies et ses budgets.

Comme chaque année, forestiers, constructeurs, architectes, artisans, organismes d'information et de formation, mais aussi designers, Compagnons du Devoir ou encore techniciens se retrouveront au Salon Maison Bois pour une seule et même raison : qu'il se montre ou qu'il soit à l'abri des regards, le bois est une source de développement, avec des essences pour tous les usages et des productions pour la plupart « made in France », de la matière première au produit fini.



Salon Maison Bois 2011 photographe Marc Chevalier

INTERVIEW Philippe Grasset président du Salon Maison Bois

Le Salon Maison Bois est très attendu chaque année par le grand public et les professionnels. Qu'est-ce qui en fait un rendez-vous si particulier ?

La première particularité du Salon Maison Bois est d'avoir été la première manifestation entièrement consacrée à la construction bois, dès 1999, alors que la demande était encore relativement confidentielle. Le salon a grandi au rythme du marché et demeure la référence française en la matière. Sa deuxième particularité est d'être précédé par les États généraux du bois dans la construction, une journée réservée aux professionnels qui se tient juste avant son ouverture et qui en font un événement complet.

Quelles sont les raisons de son ancrage dans les Pays de la Loire ?

Le Salon Maison Bois a vu le jour à Angers par la volonté de l'interprofession régionale, Atlanbois, qui en est le co-organisateur avec Angers Expo Congrès. Il s'est imposé en Pays de la Loire comme le pendant grand public du Carrefour International du Bois, qui se tient tous les deux ans à Nantes et qui est réservé aux professionnels. L'un et l'autre montrent le dynamisme, l'étendue et la qualité de l'offre ligérienne. En outre, le Salon Maison Bois témoigne du soutien appuyé du Conseil régional des Pays de la Loire au développement de l'ensemble de la filière.

Quelle est l'actualité de l'édition 2012 ?

Il y a deux éléments phares cette année. Le 1^{er} est « l'Habitat Zéro Carbone », prototype d'un logement bois grandeur nature qui réunit un ensemble de solutions performantes, tant en termes d'éco-conception que d'équipements, et dont tous les avantages seront présentés et expliqués aux visiteurs. À travers lui, ce sont les essences et les ressources humaines et techniques ligériennes qui seront mises en valeur. La 2^{ème} actualité du salon 2012 sera la proclamation, pour la 1^{ère} fois, du Prix national de la construction bois. Issu d'un partenariat et d'un travail collectif entre toutes les interprofessions régionales françaises et le Comité National pour le Développement du Bois (CNDB), avec le soutien de France Bois Forêt, il intègre le Palmarès du Salon Maison Bois ainsi que les différents concours régionaux. Le 12 octobre dans l'après-midi, les 21 lauréats sélectionnés parmi 357 réalisations, seront révélés au Salon Maison Bois.

VISITER UNE MAISON ÉCO-CONÇUE QUI POURRAIT ÊTRE LA SIENNE

Opter pour une maison à ossature bois, c'est faire le choix d'une construction respectueuse de l'environnement, de la santé et du confort de ses occupants.

Événement de France Bois Forêt, interprofession nationale de la forêt et du bois, développé par les éditions des Halles en partenariat avec PEFC France et Menuiserie 21, « Habitat Zéro Carbone » concrétise le défi des professionnels de regrouper sous un même toit, bois écocertifiés, innovation technologique et efficacité thermique.

La maison modulaire prendra place au cœur du Salon Maison Bois. Elle démontrera ainsi qu'à l'heure de la densification urbaine et de l'optimisation des ressources, grâce au bois produit localement, des solutions performantes existent pour réduire l'empreinte écologique des bâtiments, conformément aux exigences réglementaires et procurer à leurs habitants un intérieur où il fait bon vivre.

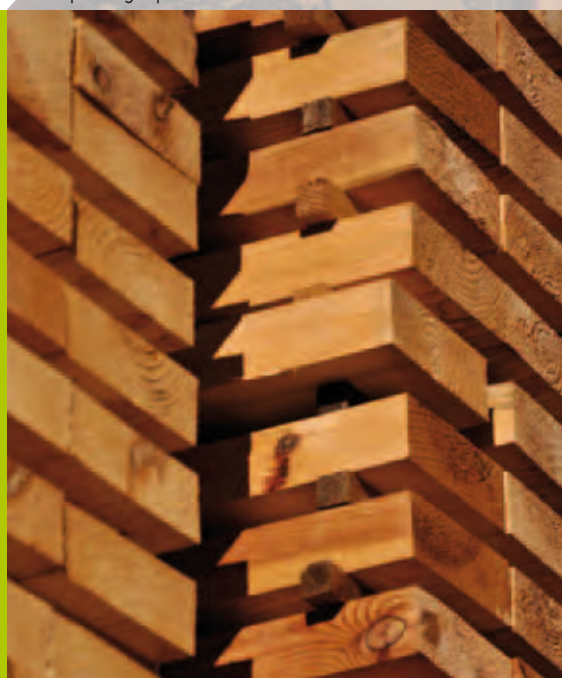


Maison Alinéa, Architecture et Bois, photographe Denis Svartz

DE LA FORÊT FRANÇAISE À LA MAISON BOIS, QUELLES ESSENCES POUR QUELS PRODUITS ?

De nombreuses entreprises françaises ont investi pour proposer des solutions techniques avec des circuits courts d'approvisionnement. Certaines de ces sociétés seront présentes sur le Salon Maison Bois.

De plus, au « Pôle Forêt » du Salon Maison Bois, des informations et des explications seront dispensées sur les essences et les spécificités de la forêt française et ligérienne. Cet espace sera animé par le Centre Régional de la Propriété Forestière (CRPF), l'Office National des Forêts (ONF), le syndicat des propriétaires forestiers, PEFC Ouest et les coopératives forestières.



Sciage de douglas, credit photo Atlanbois.

INTERVIEW Nicolas Visier

délégué général d'Atlanbois, co-organisateur du salon

Quel était votre objectif en réalisant un Habitat Zéro Carbone ?

L'objectif de l'opération « Habitat Zéro Carbone » est de démontrer qu'il est possible de réduire fortement l'empreinte écologique liée à l'acte de construire et d'habiter en faisant appel à la filière forêt bois construction.

« Habitat Zéro Carbone » démontre et quantifie le caractère profondément environnemental de la construction bois : en choisissant un processus de construction bois qui respecte les circuits courts d'approvisionnements, la préfabrication en ateliers et le montage sur chantier en une seule fois, l'émission de CO² entraînée par le processus de fabrication est compensée. Et nous allons même au-delà puisque chaque module stocke 0,5 tonne de carbone ! D'autre part, « Habitat Zéro Carbone » associe économie et écologie, en affichant un coût global compétitif pour un habitat conforme au label BBC et à la RT* 2012.



Habitat Zéro Carbone, credit photo Editions des Halles.

Que nous dit-il de l'avenir de la construction bois en France ?

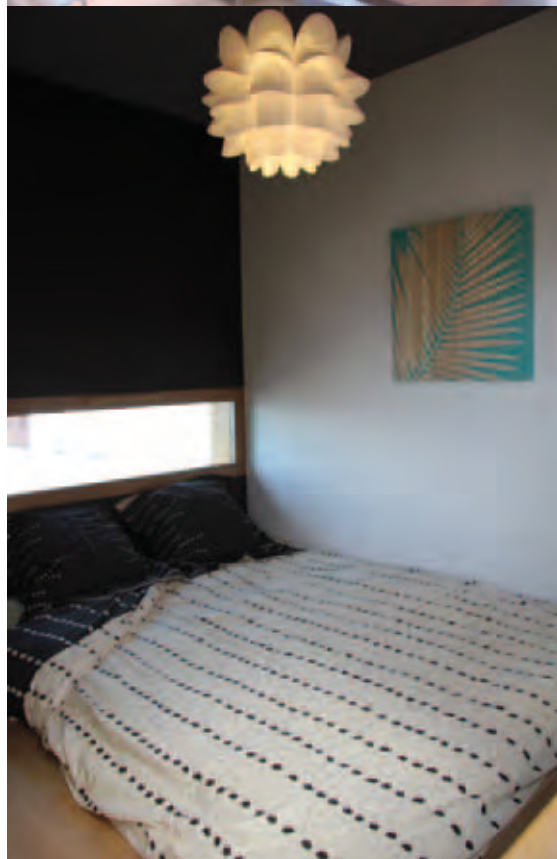
Le RT* 2012 a remplacé l'obligation de moyens par une obligation de résultats. Par ailleurs, le recours à un circuit court d'approvisionnement est la meilleure solution pour garantir le faible impact environnemental de la construction. Ces éléments plaident en faveur d'un fort développement de la construction bois.

En outre, la construction bois porte en elle les possibilités d'un développement industriel de proximité. Nous possédons une des meilleures ressources forestières européennes ; de nombreuses entreprises ont investi dans des outils de production pour transformer ces bois et proposer des produits répondant aux demandes et aux exigences de la construction bois. Le développement de l'utilisation de bois français, de proximité est en cours. « Habitat Zéro Carbone » en témoigne et démontre tout l'intérêt des circuits courts d'approvisionnement.



Que découvrira le visiteur du Salon Maison Bois avec « Habitat Zéro Carbone » ?

Il faut considérer « Habitat Zéro Carbone » comme un laboratoire d'idées sur la construction bois. Il permet de découvrir des solutions concrètes, en matière de structure, d'aménagement intérieur, de chauffage et de décoration. Chacun peut ainsi mieux imaginer ce que pourrait être demain ses choix en matière de bois dans l'habitat.



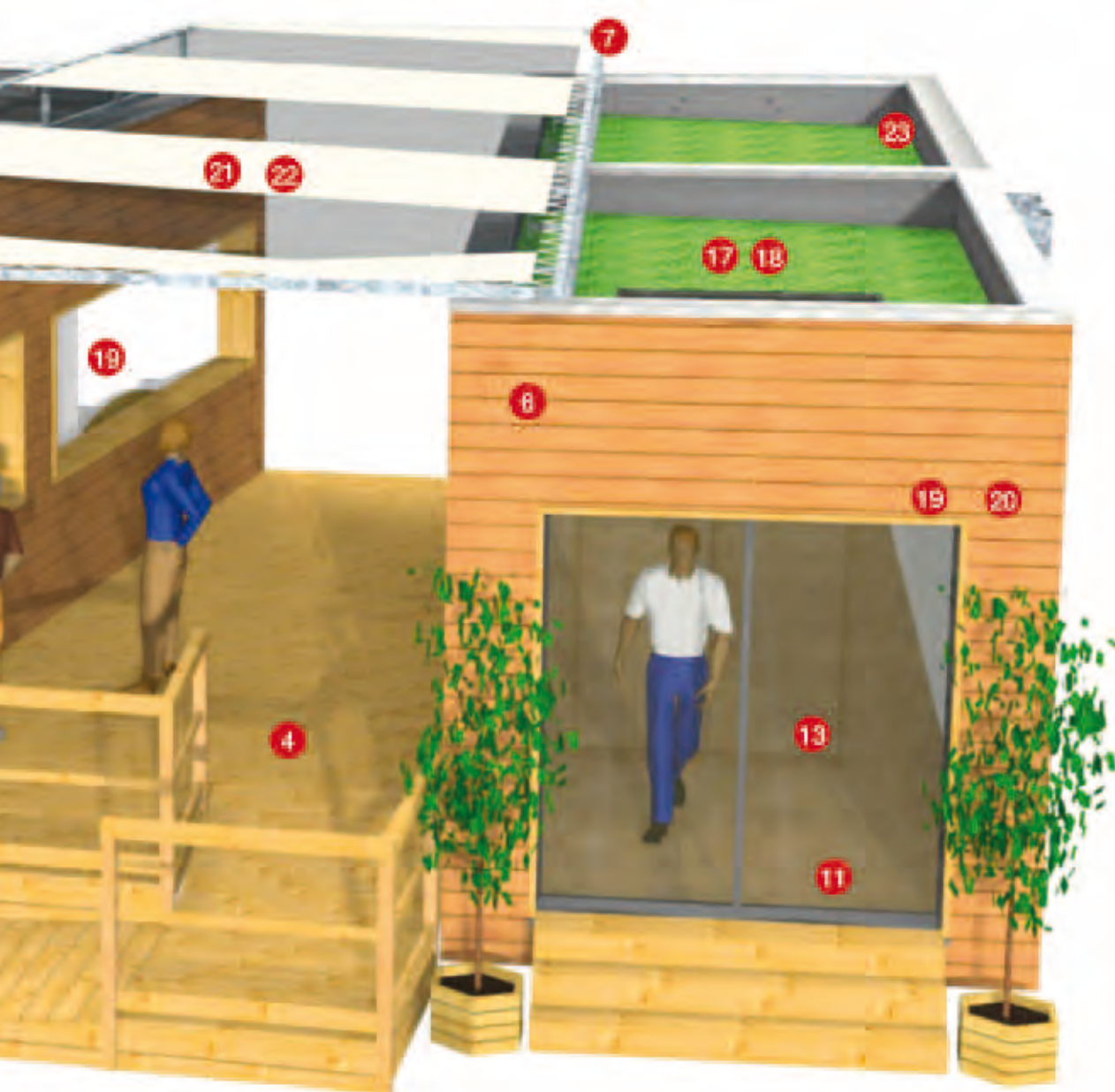
*RT 2012 réglementation thermique

HABITAT ZÉRO CARBONE



PREMIER NIVEAU	Poteau contrecollé en douglas 190*180mm Poutre lamellé-collé en douglas 75*807 mm Bois d'ossature en douglas 46*145 mm	1 2 3
PREMIER NIVEAU	Lame de terrasse en robinier 22*120mm Bardage douglas 40*105mm Panneaux OSB 9mm	4 5 6
SANITISATION	Support de toile galvanisée Ferrures sur mesure galvanisées	7 8
LAMINÉ COMPOSÉ	Précadré en chêne lamellé-collé Parquet en chêne 22*120mm Parquet hêtre 22*140mm	9 10 11
MÉNAGERIE	Baie vitrée double vitrage en chêne Porte vitrée 1 ventail chêne triple vitrage	12 13

PROFOND	Quatre de cellulose	14
PROCLIMA	Pare-vapeur Intello plus froid-vapeur armé sd 0,25 à 10m Pare-pluie Soltex WA 300/50	15 16
VELUX	Fenêtre coupole pour toit plat Store plissé électrique blanc uni	17 18
ARTISAN	Poêles Superior à granulés Sabrins et Cléo	19
POURJOUR	Conduit PGI	20
COCKSON	Toile Sunworker cristal	21
APRÊTEZ-VOUS (PREZ-NOUS)	Confection de la toile d'ombrage	22
ALDES	Ventilation simple flux hygroréglable	23
MAUFE	Peinture et finitions de l'intérieur	24



Le module met en œuvre quatre essences de bois : douglas, robinier, chêne et hêtre.

DOUGLAS	1, 2, 3, 8
ROBINIER	4
CHÊNE	9, 10, 12, 13
HÊTRE	11

PLUS QU'UN SALON, UN CENTRE DE RESSOURCES

Le Salon Maison Bois ne se contente pas de présenter l'offre produits et services la plus importante et la plus complète de France. Il se place aussi comme un espace d'informations et un lieu de convergence des interrogations et des solutions.

L'espace Construction Bois

Proche du pôle d'animation « Habitat Zéro Carbone », l'Espace Construction Bois réunira AFCOBOIS (Association Française des Constructeurs Bois), le CNDB (Comité National pour le Développement du Bois) et Atlanbois. Tous mobiliseront leurs techniciens pour répondre aux questions que les visiteurs se poseront sur la maison bois, quel que soit leur projet, quel que soit leur budget. D'une question naîtra un conseil qui facilitera et rendra ensuite pertinente la discussion entre visiteurs et exposants.

L'espace Bois Energie

Le réseau des Espaces Info Énergie des Pays de la Loire et Atlanbois s'associent pour animer un point information-conseil et suggérer des astuces sur la performance énergétique et le chauffage au bois. Deux organismes essentiels dans le domaine du combustible et de matériels de chauffage au bois seront également présentés :

- la marque collective Pays de la Loire Bois Bûche qui identifie et fédère les professionnels ligériens du bois de chauffage engagés dans une démarche de qualité et de traçabilité.
- Propellet Atlantique, association de professionnels qui s'engagent à respecter les normes et les certifications les plus strictes en matière de granulés et de poêles (commercialisation, distribution, installation).



Le bois urbain, Arc en Bois Architecture, photographe Armelle Canchon

NOUVEAUTES 2012 : DEMONSTRATION ET INTERACTIVITE

Construction Bois : 8 ateliers animés par les Compagnons du Devoir & Atlanbois (programme page 19)

Les Compagnons du Devoir animeront 8 ateliers-démonstrations intitulés « Conseils de professionnels ». De jeunes menuisiers et charpentiers en formation se mettront en situation pour expliquer, exposer et répondre aux questions des visiteurs de la manière la plus concrète possible. Les thèmes choisis sont concrets :

- **comment poser mon parquet ?**
- **comment poser ma terrasse bois ?**
- **quels sont les outils et les gestes du charpentier / constructeurs bois ?**
- **quelles idées pour mon intérieur bois : lambris, panneaux décoratifs... ?**

Bois & Énergies : des jeux pour faire découvrir, convaincre et retenir

Les Espaces Info Énergie proposeront quizz, jeux de carte et « Mölky » pour permettre aux visiteurs d'appréhender de manière ludique des thématiques désormais omniprésentes dans leur quotidien : la performance énergétique, la qualité de l'air intérieur, la ventilation de son habitat, ou encore les énergies renouvelables.



Rendez-vous de la découverte et de la décision, lieu de partage et d'animation, le Salon Maison Bois 2012 donnera le ton de la construction durable.

- plus de 200 exposants
- 10 conférences
- 8 ateliers-démonstrations animés par de jeunes Compagnons du Devoir
- « Habitat Zéro Carbone », prototype de construction bois modulaire
- la scierie mobile de Pescheseul
- l'exposition « Meubles en Palettes »
- la dérouleuse de peuplier pour cagettes
- pour les professionnels, une journée consacrée à la prescription et à la maîtrise d'ouvrage et, pour la première fois, l'attribution du Prix national de la construction bois
- près de 20 000 visiteurs attendus, en solo ou en famille, confirmant les résultats d'une récente étude qui donne le bois favori pour 65% des personnes interrogées au moment de rénover, d'agrandir ou d'aménager un espace extérieur (une terrasse, un jardin, un espace piscine) ou intérieur (parquet, mur, cloison). Un panel qui, à 82%, plébiscite également les solutions d'isolation bois par l'extérieur pour améliorer la performance énergétique d'un logement*.

LES ATOUTS DE LA FILIÈRE BOIS FRANÇAISE PERMETTENT À LA CONSTRUCTION BOIS DE S'IMPOSER

La première étude sur la construction bois en France est l'enquête la plus ambitieuse jamais réalisée.

Conduite par l'Observatoire Economique de France Bois Forêt, en partenariat avec les interprofessions régionales, la FFB-CMP, AFCOBOIS, maisons-bois.com et Woodsurfer, elle a permis d'analyser près de 1 000 questionnaires renseignés par les entreprises françaises du secteur, début 2012. Objectif : apporter aux professionnels des données stratégiques qui leur permettent de trouver les meilleurs débouchés possibles sur les marchés de la maison individuelle, du logement collectif et des bâtiments tertiaires, que ce soit pour des opérations de construction, d'extension-surélévation ou de rénovation.



Architecte Ken En Sô - crédit photo Ken En Sô

L'étude montre que le bois a convaincu les architectes, les maîtres d'ouvrage et les bureaux de contrôle.

Désormais, le matériau bois peut faire jeu égal avec ses principaux concurrents grâce à des produits

innovants, ce qui bénéficie à l'ensemble de la filière.

Plus de 11% des maisons individuelles neuves (en secteur diffus) et près de 20% des agrandissements font désormais appel au bois. Des bois en majorité certifiés (77%) dont plus de la moitié provient des forêts françaises et qui sont transformés par des entreprises locales. L'ossature bois domine largement le marché en étant de loin le premier système constructif utilisé par les entreprises (75%).





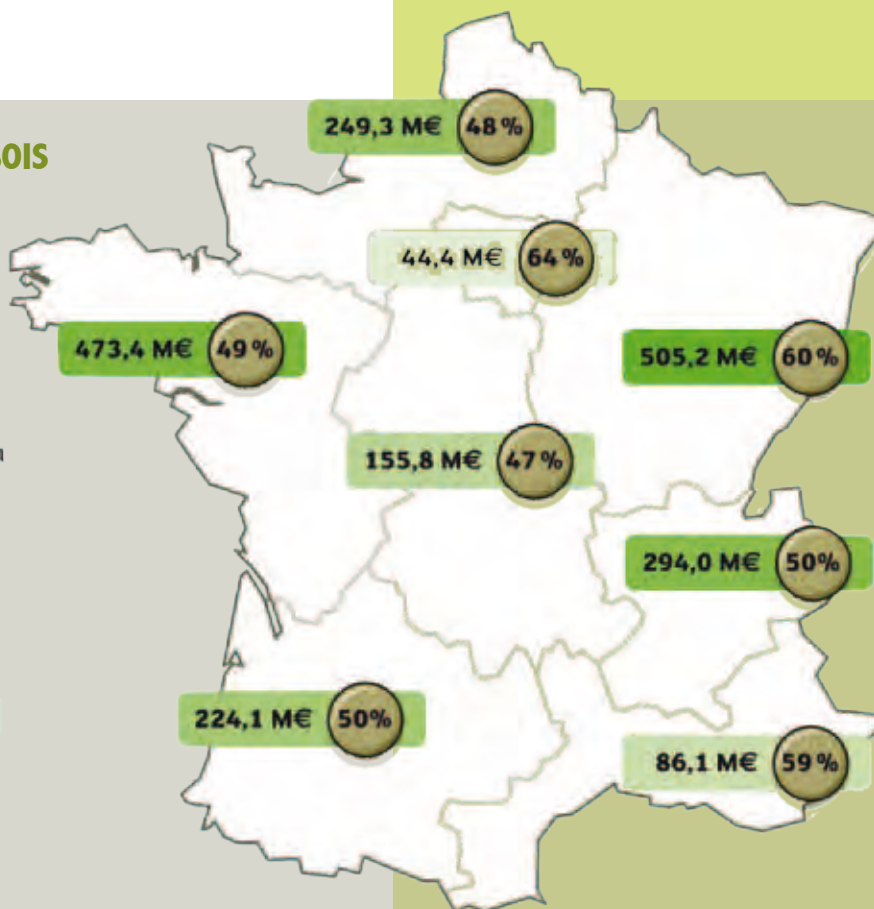
Visite de chantier, credit photo Atanbois.

Surélévation Héliotrope, Bang Architectes, 1^{er} prix Palmarès Salon Maison Bois 2011, photographe Julien Lanoo.



L'ACTIVITÉ CONSTRUCTION BOIS PAR MACRO-REGION

-  Chiffre d'affaires en construction bois (HT)
-  Part de la construction bois dans le chiffre d'affaires total des entreprises



Une étude reconduite chaque année

La Contribution Volontaire Obligatoire (CVO) a joué un rôle déterminant dans la conduite de l'étude, difficile à réaliser en raison de la complexité des procédures à mettre en œuvre. Voulu par la filière en 2005, la CVO permet de consacrer des fonds importants aux actions stratégiques sélectionnées par les professionnels.

Dès 2013, le recensement des éléments sur la construction bois en France deviendra annuel et sera assorti d'une enquête de conjoncture qui permettra d'affiner la connaissance du marché et des acteurs concernés, en faisant remonter d'autres indicateurs, entreprise par entreprise, tels que l'état des carnets de commandes, la nature et l'importance des investissements, ou encore la trésorerie.

CARTE D'IDENTITE DE LA CONSTRUCTION BOIS EN FRANCE

2 466 entreprises

3,9 milliards de CA (2011)

31 940 salariés

CHAMPS DE COMPETENCES EN CONSTRUCTION BOIS

Conception technique 56 %
→ 15 % des emplois

Fabrication de composants de structure 86 %
→ 35 % des emplois

Mise en œuvre 96 %
→ 50 % des emplois

L'ÉNERGIE LA MOINS CHÈRE EST CELLE QUE L'ON NE CONSOMME PAS...

LOGEMENT NEUF RT 2012

POURQUOI LE BOIS Y SATISFAIT MIEUX QUE LES AUTRES MATERIAUX ?

La décision de renforcer la réglementation thermique (RT) en 2012 pour tous les types de bâtiments qui y sont soumis, votée à l'issue du Grenelle de l'environnement, fut une excellente nouvelle pour la filière bois française. La RT 2012 fixe en effet la limitation de la consommation d'énergie primaire des logements neufs à un maximum de 50 kWhEP/m²/an (modulable selon les régions), applicable dès le 1er janvier 2013.

Les systèmes constructifs bois sont plus que tous les autres capables de respecter cette exigence drastique comme en témoigne la forte progression des bâtiments bois dans l'ensemble des bâtiments basse consommation et passifs construits ces dernières années. Outre ses qualités de performance thermique, 1m³ de bois utilisé en construction stocke durablement 1 tonne de dioxyde de carbone, gaz à effet de serre.

Lorsqu'une maison n'est encore qu'à l'état de projet, plusieurs éléments plaident ainsi en faveur de l'utilisation du bois :

Les systèmes constructifs bois permettent d'optimiser la performance énergétique

Les murs ossature bois sont des murs sandwichs, qui intègrent des isolants multicouches confinés, préservés de la dégradation par l'humidité par des dispositifs d'étanchéité à l'air, quel que soit le climat. Ils permettent de réaliser d'importantes économies d'énergie en favorisant l'accumulation thermique et en limitant les déperditions de chaleur, au point de réduire considérablement les apports artificiels (un seul poêle à bois à haut rendement peut suffire à chauffer une maison entière). Le confort est alors maximal, hiver comme été, et la facture énergétique réduite.

Les systèmes constructifs bois permettent d'optimiser la surface habitable

Les murs ossature bois présentent un rapport épaisseur/performance inégalé. À efficacité équivalente, aucun autre système, conçu avec d'autres matériaux que le bois, ne peut rivaliser. Le choix de l'ossature bois réduit de manière significative l'emprise au sol des murs, avec des épaisseurs globales n'excédant pas 30 cm.



Maison cubique près des Abers, Maisons Bois GLV, photographe Jean Le Vourc'h



Le bois possède des qualités mécaniques et de résistance reconnues.

Grâce à la préfabrication des éléments en atelier et à sa modularité, il permet de limiter la durée des chantiers, s'adapte à tous les styles d'architecture et s'insère dans les espaces les plus difficiles d'accès, comme les « dents creuses » urbaines, surfaces étroites entre deux parcelles.

HABITAT ANCIEN LA RÉNOVATION

POURQUOI LE BOIS EST UN MATÉRIAU TRÈS ADAPTÉ EN RÉNOVATION ?

Dans un logement ancien à rénover, plusieurs questions se posent : celle de l'isolation et celle du système de chauffage notamment, mais aussi celles de l'architecture intérieure comme extérieure. Il est indispensable de commencer par choisir son mode d'isolation avant de choisir son mode de chauffage. En moyenne, le parc existant consomme 250 kWhEP/m²/an, soit 5 fois plus que ce qui sera exigé en janvier prochain pour respecter la réglementation thermique 2012. Or, la mise en place de 30 cm d'isolant dans les combles peut réduire jusqu'à 30% la facture annuelle de chauffage. Une bonne isolation extérieure traite les ponts thermiques ainsi que l'étanchéité à l'air et a pour effet d'augmenter la température de la face intérieure de la paroi, ce qui supprime la sensation de « paroi froide » et limite le besoin de réchauffer l'air d'une pièce.

La solution bois pour une isolation thermique par l'extérieur

L'isolation extérieure bois évite de réduire l'espace habitable du logement et permet, par la même occasion, de rénover la façade permettant de requalifier des logements anciens. Le bois peut être utilisé pour construire une paroi isolante rapportée sur l'existant et revêtir les façades, apportant ainsi un nouvel aspect au logement. Les bardages traditionnels en bois relèvent d'un DTU (Document technique unifié) spécifique, le DTU 41.2. Une norme qui fixe les règles de pose, l'épaisseur et l'aboutage des lames, les colles, le taux maximal d'humidité du bois ou encore la déformation admise du bardage.

Le bois, élément naturel sain pour l'aménagement intérieur

À l'intérieur, le bois répond aux préoccupations environnementales comme au désir de bien-être. En plus de ses propriétés acoustiques et thermiques, le bois est confortable à vivre, léger, durable, non polluant, recyclable en fin de vie et agréable à travailler. Pour les murs, les cloisons en lambris ou panneaux, pour les sols, les sols, les planchers, le bois se décline en traditionnel ou en contemporain.



Extension d'une mansarde, Architecte Archigraph, photographe Gaëlic Le Guillerm



Pris en sandwich dans une paroi bois, les isolants sont d'origine minérale, végétale ou animale

- minéraux : laine de verre, laine de roche.
- végétaux : liège, ouate de cellulose, coton, lin, chanvre, fibres de bois, laine de bois.
- animaux : plumes de canards, laine de mouton.

ÊTRE ACCOMPAGNÉ POUR CONSTRUIRE OU RÉNOVER

- Quelles normes, quels labels pour demain ?
- Où se renseigner pour prendre les bonnes décisions au bon moment ?
- Rénovation ou construction neuve avec le bois ?

Informations et conseils sont à retrouver

sur le **Salon Maison Bois** auprès des professionnels de la construction et de l'isolation bois, et auprès d'Atlanbois, d'Afcobois, (Association Française des Constructeurs Bois), du CNDB, des Compagnons du Devoir et des Espaces Info Energie

QUEL MATÉRIEL ? QUEL COMBUSTIBLE ? POUR QUELLES ÉCONOMIES ? LE BOIS ÉNERGIE DE a à z

Poêle ou chaudière, apport calorifique principal ou apport d'appoint, bois bûche ou granulés, au Salon Maison Bois, le bois énergie aura son espace d'information, pour satisfaire la demande croissante des particuliers, de plus en plus nombreux à penser bois pour se chauffer, dans le neuf comme dans l'ancien.

Grâce à la maîtrise de l'énergie dans les logements et à l'amélioration de l'offre (matériels et combustibles), pour une consommation de 7 400 ktep par an, on estime que le nombre de foyers chauffés au bois passera de 5,75 millions en 2006 à 7,3 millions cette année, pour atteindre 9 millions en 2020⁽²⁾.

Le bois énergie : consommer moins, consommer mieux

Le succès du bois énergie, première source d'énergie renouvelable consommée en France, s'explique notamment par la mise en œuvre de la RT 2012 et par la nécessité de diminuer les factures individuelles d'énergie. Particuliers, architectes et constructeurs mettent donc plus que jamais le chauffage bois - énergie propre, performante et économique - au cœur des projets de construction ou de rénovation.



Maison «Apparence Trompeuse»,
crédit photo Le Drein-Courgeon



Maison «Longue Vue», Architecte : Atelier Redon Viot Liddell, photographe Clément Darrasse



Maison «Chambre avec vue», Architecture & Bois IDF, photographe Arnaud Renuccini

COMPARATIF DES PRIX D'ACHAT POUR LE PARTICULIER⁽³⁾ Centimes d'euro par kWh PCI (Pouvoir Calorifique Inférieur)

FUEL DOMESTIQUE	GAZ NATUREL	BOIS GRANULE SAC	BOIS GRANULE VRAC	BOIS BUCHE 50 CM
9,1	7,0	5,8	5,2	3,7

ECONOMIES A L'USAGE POUR LE PARTICULIER⁽⁴⁾ Maison de 120 m² de plus de 2 ans

COUVERTURE DES BESOINS EN CHAUFFAGE : Electricité (40%) + bois Énergie (60%)

- poêle de 14 kW avec un rendement de 77 % (pose par un professionnel)
- éligible au crédit d'impôt
- amorti en 2,5 ans
- un ramonage annuel

**- 886 €
d'économie par an**
par rapport au tout électrique
(après amortissement)

COUVERTURE DES BESOINS EN CHAUFFAGE : BOIS ÉNERGIE (100%) En remplacement d'une chaudière au fioul

- chaudière à bois bûches avec un ballon de stockage d'énergie de 1 000 litres et un rendement de 80%
- éligible au crédit d'impôt
- amorti en 3 ans
- 12 stères consommés par an
- 2 ramonages annuels

**- 672 €
d'économie par an**
par rapport au fioul
(après amortissement)

(2) Source : rapport COMOP ENR n°10 du Grenelle de l'Environnement

(3) Source : base de données Pégase du MEDDTL (2011-2012)

(4) Source : label Flamme Verte (estimation des économies basée sur l'augmentation connue des prix de l'électricité et du fuel)

Des matériels performants, adaptés aux besoins des usagers

Une nouvelle génération de poêles et de chaudières à bois a vu le jour ces dernières années, notamment grâce au développement du label de qualité Flamme Verte, lancé en 2000 par l'Agence de l'Environnement et de la Maîtrise de l'Energie (ADEME) et des fabricants d'appareils domestiques. Désormais, les matériels sont parfaitement dimensionnés aux besoins des particuliers (il existe par exemple des systèmes de faible puissance adaptés aux bâtiments basse consommation - BBC). Cette nouvelle gamme de matériels est conçue pour assurer une meilleure combustion et garantir la qualité de l'air respiré.

Bois bûche ou granulés : le choix de la qualité labellisée

Pour que les appareils de chauffage au bois présentent le meilleur rendement possible, il est indispensable de les alimenter avec des combustibles de qualité, dont l'origine soit garantie.

Bois bûche

Deux marques reconnues satisfont à tous les critères de qualité :

- **NF Bois de chauffage** : marque certifiée, elle oblige les professionnels qui l'adoptent à respecter un référentiel précis (garantie d'information, respect du groupe d'essences, de la quantité livrée et de l'humidité) ;
- **France Bois Bûche** : marque collective, elle permet d'identifier les spécialistes du bois de chauffage engagés dans une démarche qualité avec respect des quantités, humidité contrôlée, offre de bois sélectionnés, récoltés selon les principes de la gestion durable, information transparente (facture, informations techniques, conseils).

Granulés

La démarche qualité passe par la certification, qui atteste que le granulé de bois a été fabriqué dans le respect de la norme européenne. Aujourd'hui 80 % des granulés produits en France sont certifiés NF Biocombustible ou DIN Plus.

Quelle que soit la certification, les critères portent sur :

- la qualité de la matière première (taux d'humidité ≤ 10 %) ;
- les caractéristiques physiques et chimiques (diamètre, longueur, densité, résistance mécanique...) ;
- le pouvoir calorifique (compris entre 4 600 et 5 300 kWh/t).

Il existe également une charte d'engagements collectifs mise en place par Propellet France, interprofession créée en 2008 avec l'ambition de rassembler les acteurs français de la filière granulés autour d'une vision partagée des enjeux et du développement du chauffage au granulé de bois. Propellet France s'intéresse à la satisfaction du client depuis la mise en place du système de chauffage jusqu'à son utilisation. Son originalité est de s'appuyer sur les avis des utilisateurs à l'aide d'enquêtes indépendantes et de questionnaires de satisfaction.

Ses membres sont des producteurs et distributeurs de granulés, des fabricants et distributeurs de chaudières et de poêles, des fabricants de conduits de cheminée, des installateurs ou des bureaux d'étude. Tous s'engagent à respecter les normes et certifications les plus strictes de leur métier. (www.propellet.fr)



Maison Bien-être en lumière
crédit photo Le Drein-Courgeon

Pays de la Loire Bois Bûche

Déclinaison régionale de la marque collective France Bois Bûche, Pays de la Loire Bois Bûche a été créée en 2011 par la filière bois de chauffage et compte à ce jour 12 adhérents (fournisseurs de bois et installateurs).

Pays de la Loire Bois Bûche est soutenue par Atlanbois, par l'ADEME et par l'ensemble des organismes représentant la filière bois-forêt. (www.franceboisbuche.com)

21 LAURÉATS, RÉCOMPENSÉS POUR LE PREMIER PRIX NATIONAL DE LA CONSTRUCTION BOIS

Chaque année depuis 1999, le Salon Maison Bois dévoilait son Palmarès, un événement attendu par les professionnels comme par le grand public.

À l'initiative de France Bois Forêt (FBF), du Réseau des interprofessions (FBR) et du Comité National pour le Développement du Bois (CNDB), le Palmarès du Salon Maison Bois est désormais intégré au Prix national de la construction bois et regroupe maintenant l'ensemble des concours régionaux.

Comme le Palmarès, le **Prix national de la construction bois** s'intéresse aux réalisations et non aux projets.

Comme pour le Palmarès, les lauréats du **Prix national de la construction bois** seront connus en exclusivité sur le Salon Maison Bois.

Comme le Palmarès, le **Prix national de la construction bois** sera le reflet de l'inventivité, de la fécondité et de la qualité des innovations en matière de construction bois et il récompensera des ouvrages exemplaires à mettre au crédit d'architectes, de constructeurs, de concepteurs et de maîtres d'œuvre.

357 candidatures, 8 catégories, 102 pré-sélections,
21 lauréats (15 prix et 6 mentions)

La première édition du **Prix national de la construction bois** a rencontré un grand succès. De toute la France sont parvenus des dossiers de candidature pour des réalisations livrées (donc terminées) entre le 1er juin 2009 et le 31 mai 2012. Les catégories retenues s'inspirent de celles du Palmarès et des différents concours régionaux.

Un jury présidé par l'architecte Dominique Gauzin-Müller

Le jury de professionnels, réuni le 4 juillet dernier, a retenu les travaux qui lui semblaient remplir au mieux les critères de sélection et valoriser les bois français, un choix difficile compte tenu de la qualité de chaque construction.

Le 12 octobre après-midi, au Salon Maison Bois, le **Prix national de la construction bois** révélera les noms des 21 lauréats 2012. Ils recevront leur prix des mains de Dominique Gauzin-Müller. Pendant toute la durée du salon, les visiteurs pourront découvrir leurs réalisations, mais également celles des présélectionnés des catégories logements individuels et extensions-surélévations. De plus, comme c'était le cas avec le Palmarès, un livre sera édité, réunissant l'ensemble des réalisations.

Remise du Palmarès Salon Maison Bois 2011,
photographe Marc Chevalier



CATEGORIES :

- équipements publics et tertiaires
- bâtiments publics Éducation et Culture
- bâtiments d'activités
- habitat groupé et logements collectifs
- logements individuels de plus de 120m²
- logements individuels de moins de 120m²
- réhabilitations
- extensions et surélévations



CRITERES DE SELECTION :

- qualité architecturale et insertion paysagère
- approche environnementale et performance énergétique
- créativité et innovation
- performance technique
- emploi d'essences locales

CONTACT PRESSE :

→ Sarah Laroussi, CNDB (Comité National pour le Développement du Bois),
Tel. 01 53 17 19 63, s.laroussi@cndb.org



Ciboule & ciboulette à Avrillé (49) - Architecte Darsonval Architectures, Entreprise ACB



La maison dans le jardin à Veneux les Sablons (77),
Architecte Arba, Entreprise Duhamel



Ferm'h à Baden (56), Architecte ADAO Architecture
& Gérard Lucas, Entreprise Burban Rémy



Logements sociaux intermédiaires à Ste-Pazanne (44), Architecte Athéna Architectures,
Entreprise Leduc Structures Bois



Fédération française de surf à Soorts Hossegor (64),
Architecte Joly & Loiret, Entreprise Larrieu Frères

9^e ÉTATS GÉNÉRAUX DU BOIS DANS LA CONSTRUCTION

Organisés par Atlanbois et Angers Expo Congrès, destinés aux professionnels de la construction bois en France, chaque année ils précèdent le Salon Maison Bois. En 2012, les États généraux du bois dans la construction réservent deux grandes nouveautés : des ateliers techniques thématiques et un programme destiné spécialement à la prescription et à la maîtrise d'ouvrage.

Pour les acteurs de la filière (charpentiers, constructeurs, architectes, maîtres d'ouvrage, bureaux d'études, fabricants de produits bois pour la construction), rares sont les occasions de se retrouver, de confronter expériences et points de vue et de découvrir les avancées technologiques qui leur permettront de faire progresser leurs parts de marché.

Tendances, opportunités à saisir et techniques en développement

Les États généraux du bois dans la construction concentrent sur trois jours toute l'actualité du secteur. Objectif : aider les professionnels à faire le point sur les marchés, les techniques et améliorer l'offre et la performance des projets constructifs bois. Trois journées tout terrain avec échanges, visites de chantiers et ateliers techniques.



États généraux du bois, photographe Plan Rapproché.



→ MERCREDI 10 OCTOBRE « Promenons-nous dans les bois », visite guidée de 4 chantiers et bâtiments bois

Mise au point et orchestrée par Maxime Baudrand, le conseiller construction d'Atlanbois, la première journée des États généraux 2012 emmènera les participants sur les chantiers de quatre projets collectifs « bois », à Angers et dans sa périphérie.

→ JEUDI 11 OCTOBRE Centre des Congrès

Le matin, une séance plénière pour faire le point sur les marchés à partir des chiffres de l'Observatoire national de la construction bois en France et zoom sur l'offre de produits bois français. L'après-midi, trois ateliers techniques thématiques :

- atelier thermique
- atelier structure
- atelier filière

→ VENDREDI 12 OCTOBRE Parc des expositions

Journée « Prescripteurs & Maîtres d'ouvrage », avec l'architecte Dominique Gauzin-Müller qui introduira la journée en évoquant les tendances et les nouveautés dans le secteur de la construction bois. Son intervention précédera la table ronde Précobois, organisée à l'attention des prescripteurs et des maîtres d'ouvrage et destinée à favoriser l'intégration du bois dans les projets et les stratégies de développement.

Programme détaillé sur :
www.egboisconstruction.com

VENDREDI 12 OCTOBRE 2012

- **11H00** **Construction bois & Revêtements extérieurs** Intervenant : Loïc de Saint Quentin (Afcobois)
- **11H45** **Conseils de professionnels : comment poser ma terrasse bois ?** Démonstration : Les Compagnons du Devoir & Atlanbois
- **14H30** **Présentation des lauréats du Prix national de la construction bois** Intervenants : Dominique Gauzin Müller (Présidente du Jury d'honneur) et Nicolas Visier (Atlanbois)
- **16H30** **Conseils de professionnels : comment poser mon parquet ?** Démonstration : Les Compagnons du Devoir & Atlanbois

SAMEDI 13 OCTOBRE 2012

- **11H00** **Architecte, charpentier, constructeur, ... Quel(s) professionnel(s) choisir pour votre maison bois ?** Intervenants : Maxime Baudrand (Atlanbois) accompagné de professionnels
- **11H45** **Conseils de professionnels : les outils et gestes du charpentier / constructeur bois** Démonstration : Les Compagnons du Devoir & Atlanbois
- **14H00** **Chauffer sa maison avec le bois énergie : appareils, combustibles, ... Comment et que choisir ?** Intervenants : Laurent Planchet et Laura Païs (Atlanbois)
- **14H45** **Conseils de professionnels Quelles idées pour un intérieur bois : lambris, panneaux décoratifs, ...?** Démonstration : Les Compagnons du Devoir & Atlanbois
- **15H30** **Conférences Questions / Réponses**
Les internautes posent leur question sur le site : www.salon-maison-bois.com et des experts répondent. Intervenants : Samuel Rialland et Maxime Baudrand (Atlanbois), Loïc de Saint Quentin (Afcobois), Espace Info Énergies
- **16H30** **Conseils de professionnels : comment poser mon parquet ?** Démonstration : Les Compagnons du Devoir & Atlanbois

DIMANCHE 14 OCTOBRE 2012

- **11H00** **Bardage bois : choix d'essences, entretien, ...ou quel revêtement pour ma maison bois ?** Intervenant : Maxime Baudrand (Atlanbois)
- **11H45** **Conseils de professionnels : Comment poser ma terrasse bois ?** Démonstration : Les Compagnons du Devoir & Atlanbois
- **14H00** **Construire & Rêver avec le bois** Intervenant : Jean-Yves Riaux (Maître Charpentier et Expert bois)
- **14H45** **Conseils de professionnels les outils et gestes du Charpentier / constructeur bois** Démonstration : Les Compagnons du Devoir & Atlanbois
- **15H30** **Aménager, décorer sa maison avec du bois** Intervenants : Léna Riaux (Architecte)
- **16H30** **Conseils de professionnels : Quelles idées pour un intérieur bois : lambris, panneaux décoratifs, ...?** Démonstration : Les Compagnons du Devoir & Atlanbois

LUNDI 15 OCTOBRE 2012

- **11H00** **Les systèmes constructifs bois** Intervenant : Gildas Vaugrenard (École Supérieure du Bois)
- **14H00** **Bioclimatisme, performance thermique et construction bois** Intervenants : ACB Energie Conseil et Samuel Rialland (Atlanbois)

BÂTIMENT B



LE BÂTIMENT B

La preuve par l'exemple

Érigé sur l'Île de Nantes, un quartier en pleine métamorphose, le Bâtiment B, bâtiment bois bioclimatique et basse consommation, marque une étape importante pour la filière bois en Pays de la Loire. Initié par Atlanbois et soutenu par la région Pays de la Loire et Nantes Métropole, l'ouvrage sera la vitrine du savoir-faire des professionnels du bois dans la construction, la maison commune des acteurs régionaux de la filière et un forum permanent du bois et de ses usages, ouvert au public.

Une architecture ouverte

Imaginé par le cabinet d'architecture Barré-Lambot, le Bâtiment B « reproduit la forme très simple d'une feuille ou d'une goutte d'eau, avec une vitrine unique et un noyau central à partir duquel rayonne une structure en bois sur trois niveaux, visible de l'extérieur ». Le Bâtiment B montrera que le bois peut réinvestir le secteur de la construction en ville en jouant une partition architecturale audacieuse et en tenant un pari environnemental ambitieux. Atlanbois partagera le 1^{er} étage avec l'Unifa (Union nationale des industries françaises de l'ameublement), groupement Ouest. Au 2^e et 3^e étages, l'ONF (Office national des forêts Pays de la Loire) disposera d'un vaste lieu fonctionnel. Surface totale : 1 562 m².

→ **Ouverture** : printemps 2013



CONTACT PRESSE :

→ Barbara Bernard,
Agence La Septième Vague,
Tel. 06 07 37 63 51,
barbara.bernard@laseptiemevague.fr

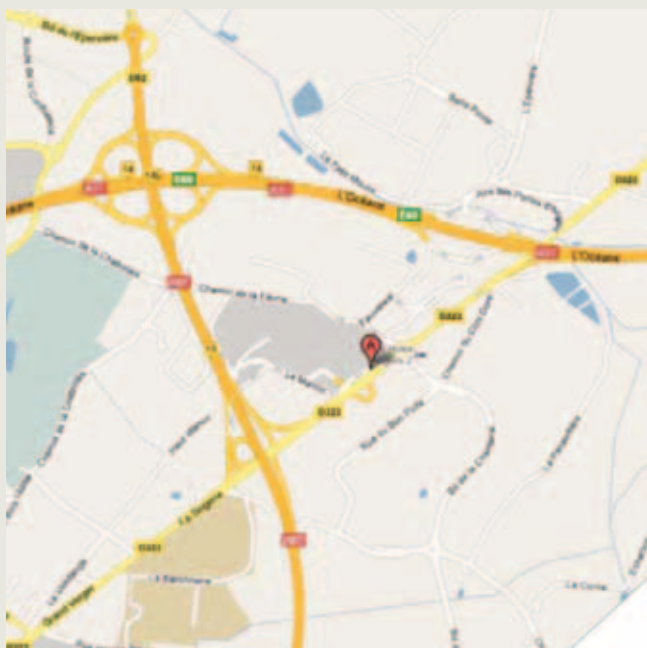
ATLANBOIS le bois à sa source

Association régionale et interprofessionnelle (forêt, sciage, construction bois, bois-énergie, meuble...)
 Agit pour valoriser le bois dans l'habitat collectif, individuel, et le bois énergie
 Conseille les architectes, les maîtres d'ouvrage et les particuliers
 Centre des Salorges - BP 70515
 44105 Nantes cedex 4 - FRANCE
 → **Contacts** : Cécile Touret / Géraldine Poirier
 smb@atlanbois.com
 Tel. : +33(0)2 40 73 73 30
 Fax : +33(0)2 40 73 03 01
 → www.atlanbois.com

ANGERS EXPO CONGRES

Au coeur de l'ouest atlantique, le Parc des Expositions d'Angers organise de nombreux salons professionnels et grand public, tous en phase avec l'économie régionale, au sein d'un équipement pratique, convivial et d'accès facile, l'un des plus performants de France.

Route de Paris – 49 044 Angers cedex 01 – France
 → **Contact** : Sophie Fougeray
 Tel. +33 (0)2 41 93 40 56
 s.fougeray@angers-expo-congres.com
 → www.angers-expo-congres.com



SALON MAISON BOIS / PARC DES EXPOSITIONS D'ANGERS

Route de Paris - 49044 Angers Cedex 1

→ Coordonnées GPS :

Commune de Saint Sylvain d'Anjou
 Longitude : 00°29'43" Ouest
 Latitude : 49°29'52" Nord

→ Date et horaires d'ouverture :

Du Vendredi 12
 au Lundi 15 Octobre 2012
 de 10h à 19h30
 sauf lundi de 10h à 18H30.

ACCÈS AU PARC DES EXPOSITIONS

→ en voiture :

Autoroute A 11, sortie 14,
 puis sortie 15.
 Autoroute A 87, direction Angers-Est
 puis sortie 15

→ en train :

Gare TGV Angers,
 puis taxi ou transports en commun.

→ en bus :

Ligne N°2 (St Sylvain / Trélazé)
 dessert le Parc des expositions
 (entrée 1) tous les jours
 même le dimanche.

PARKING / RESTAURATION

→ Parking :

Gratuit aux abords du Parc Expo.

→ Restauration sur place :

Restaurant, restauration rapide.



SALON MAISON BOIS
12 AU 15 OCTOBRE 2012
PARC DES EXPOSITIONS D'ANGERS

CONTACTS PRESSE :



**Scannez
et accédez
à la salle
de presse**



AGENCE K & V : Violaine Hémon / Claudie Jouin
1, rue Stéphenson 44000 Nantes
+33 2 53 45 13 55 / +33 6 22 82 27 44
violaine@agence-k-v.com
claudie@agence-k-v.com
www.agence-k-v.com

COPYRIGHT : l'ensemble des photos présentées dans le dossier sont issues du Palmarès Salon Maison Bois 2011

LES PARTENAIRES :

ADEME : Agence de l'Environnement et de la Maîtrise de l'Énergie – www.ademe.fr/paysdelaloire
AFCOBOIS : Association Française des Constructeurs Bois - www.maisons-bois.org
CAPEB : Union Nationale Artisanale Charpente Menuiserie Agencement – www.capeb.fr
CIRAD : Centre de coopération Internationale en Recherche Agronomique pour le Développement - www.cirad.fr
CNDB : Comité National pour le Développement du Bois - www.bois-construction.org
CRPF : Centre Régional de la Propriété Forestière – www.crfp.fr
COMPAGNONS DU DEVOIR : www.compagnons-du-devoir.com
ECOLE SUPÉRIEURE DU BOIS : www.ecoledubois.fr
FCBA : Institut technologique – www.fcba.fr
FFB : Union Nationale Française de Charpente Menuiserie Parquets – www.ucmp.org
ICCB : Institut de la Charpente et de la Construction Bois – www.compagnons-du-devoir.com
IRABOIS : Institut de Recherches Appliquées au Bois
MAISONS-BOIS.COM : www.maisons-bois.com
MAISON REGIONALE DE L'ARCHITECTURE : www.ma-lereseau.org
ONF : Office National des Forêts – www.onf.fr
PEFC : Programme Européen des Forêts Certifiées – www.pefc-France.org
URCAUE (Pays de la Loire) : Union Régionale des Conseils d'Architecture, d'Urbanisme et de l'Environnement
www.urcaue-paysdelaloire.com
URPF : Union Régionale des Propriétaires Forestiers
WOOD SURFER : le forum du bois et de la construction – www.woodsurfer.com

L'interprofession régionale Atlanbois est soutenue par :

